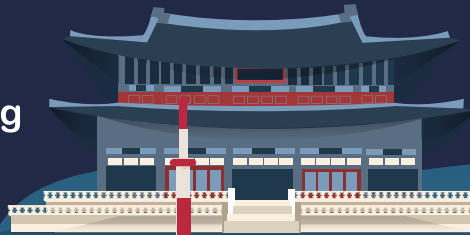


2024학년도 한국어학당 모집요강 서울시립대학교

Gyeongbokgung Palace



N Seoul Tower



Joyesa Temple



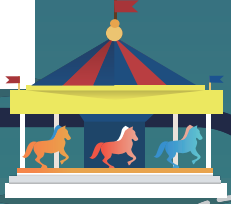
Nami Island



Seoraksan



Lotte World



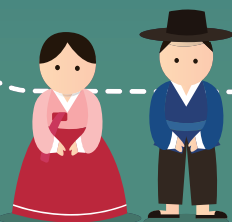
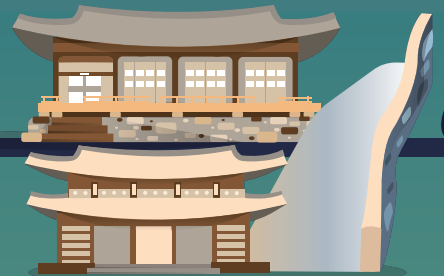
Myeongdong



Yeojwacheon Stream



Bukchon Hanok



2024학년도

한국어학당 모집요강

01 프로그램 개요	3
02 지원 자격	3
03 학비	3
04 생활지원	3
05 혜택	3
06 장학금제도	4
07 2024 학사일정	4
08 현장학습, 문화체험	5
09 제출 서류 안내	5
10 서류 제출 방법	5
11 환불정책	5
12 보험규정	5
13 연락처	5



프로그램 개요

한국어학당(KLCP)은 한국어에 능숙하지 않은 외국인 및 재외동포를 대상으로 한국어와 한국문화에 대해 집중적으로 교육하는 언어교육기관입니다. 한국어학당은 1년에 4학기로 진행되며 한 학기당 10주의 교육과정이고, 1급~6급의 수준별로 나누어 수업을 진행합니다.

교육기간	10주
총 수업 시간	200시간
교육일정	월요일 ~ 금요일 (하루 4시간씩)
수업 시간	오전 9시 ~ 오후 12시 50분까지 * 내부 사정에 의해 변동이 있을 수 있습니다.
반별 학생수	10 ~ 16명의 학생
수업규정	- 학생들은 최소 160시간 이상 수업에 참석해야 하며, 40시간 이상 결석할 경우 다음 단계로 진급할 수 없음. - 매 학기 첫 주에 사전 연락 없이 수업에 참여하지 않을 경우, 학생의 등록과 비자는 취소됨.
수업분반관련	1급~6급의 여섯 단계로 이루어지며, 한국어학당 신입학생들을 대상으로 한국어 능력 평가를 위한 반 편성 고사를 실시함. 학생의 시험성적에 따라 한국어 반이 결정됨.
기타 활동	현장학습, 문화체험, 서울시립대학생과의 말하기 연습, 학생 상담
등록금	- 등록비 : 50,000 원 - 수업료 : 1,500,000 원/학기

지원 자격

고등학교를 졸업하거나 이에 준하는 학력을 가지고 있어야 합니다.

학비

한 학기당(10주) 1,500,000원이며 등록비 50,000원은 별도로 납부해야 합니다. 학비에는 모든 현장 학습 및 문화체험 비용도 포함되어 있습니다.

교재의 경우 반을 배정받으면 개별적으로 구입하여야 하며 1 학기당 3~4만 원 정도의 교재비가 듭니다.

※ 일반연수비자(D-4) 발급을 위해 몽골, 베트남, 우즈베키스탄 학생의 경우 1년(4 학기)의 수업료를, 중국 학생의 경우 6개월(2 학기)의 수업료를 최초 등록 시 납부하여야 합니다. 중간에 연수를 그만둘 경우에는 남은 기간의 수업료 환불이 가능합니다.

생활지원

- 교내 도서관, 체육관, 보건소 등을 무료로 이용할 수 있습니다.
- 학생 비자 지원, 유학생 보험 지원 등 한국 생활에 어려움이 없도록 지원해 드립니다.

혜택

- 서울시립대학교 학생과 함께 한국어를 연습할 수 있습니다.
- 다양한 현장학습, 문화체험을 할 수 있습니다.
- 성적이 우수한 학생에게 매 학기 성적 우수 장학금을 지급합니다.

장학금제도

- 100% 전액 장학금 : 다음 학기 등록 시 학비 전액 지급
3학기 이상 연속 등록자 중 우수한 3명에게 지급됩니다.
- 20% 성적 우수 장학금
각반에서 1등한 학생에게 지급됩니다.
- 10% 성적 우수 장학금
각 반에서 2등한 학생에게 지급됩니다.
- 6급 특별 장학금 : 6급 등록 시 학비의 50% 지급합니다
선발 기준 : 3학기 이상 연속 등록자 중 6급에 진급하는 학생 6명에게 지급됩니다.

2024 학사일정

1. 정규과정

- 봄, 여름, 가을, 겨울 4학기
- 학기당 약 10주 과정 (총 200시간)

학기	기간	기간		접수기간	분반 고사
		몽골, 베트남, 우즈베키스탄, 중국 (국외입국)	그 외 국가 (국외입국)	국내체류자	
봄	2024년 2월 29일 ~ 5월 14일	2023년 12월 15일	12월 29일	2월 5일 ~ 2월 9일	2월 26일
여름	2024년 5월 28일 ~ 8월 6일	3월 11일	3월 29일	5월 1일 ~ 5월 7일	5월 23일
가을	2024년 9월 2일 ~ 11월 15일	6월 14일	6월 28일	8월 5일 ~ 8월 9일	8월 28일
겨울	2024년 12월 2일 ~ 2025년 2월 14일	9월 13일	9월 27일	11월 4일 ~ 11월 8일	11월 27일

- ※ 2024년 일정은 변동이 있을 수도 있습니다.
- ※ 수업 시간은 다소 변동되거나 일부 반은 오후 시간으로 변동될 수 있습니다.
- ※ 국외입국 지원자 접수 시작은 이전 년도 해당학기 개강 이후입니다.
(예: 2024년도 여름학기 지원자 접수는 2023년도 여름학기 개강일 이후입니다.)
- ※ 국내체류자는 한국 국내에서 이미 장기체류비자(6개월 이상)를 가지고 있는 사람을 말합니다.
(D4비자로 체류자격 변경이 필요 없는 자)

2. 계절단기과정

- 계절단기과정은 여름에 2회, 겨울에 1회 있습니다.
- 여름에는 1주와 2주과정이 있고 겨울에는 1주과정만 있습니다.

학기	기간
여름 2주	2024년 8월 7일~8월 21일
여름 1주	2024년 8월 14일~8월 21일
겨울 1주	2024년 12월 27일~2025년 1월 3일

- * 계절단기과정의 경우 인원수 부족 시 폐강할 수 있습니다
- * 모집기간과 서류목록은 이메일로 문의 바랍니다.

현장학습, 문화체험

현장학습 & 문화체험

태권도 / 남이섬 / 국립박물관 / 전쟁기념관 / 사물놀이
보령머드축제 / 한국민속촌 / 창덕궁/ 경복궁
국악 체험 / 전통 공예 만들기 / K-POP 댄스 / 지역축제 체험
한국음식 만들기 / 청와대 방문 / 난타공연 / JUMP/ 연극 관람

※ 다양한 활동(현장 학습과 문화 체험)은 학기당 최소 1회 이상 진행됩니다.

제출 서류 안내

지원서 : <http://global.uos.ac.kr>에서 다운로드 가능

※ 지원하는 학생의 국적과 체류자격에 따라 제출해야 하는 서류가 상이합니다.

담당자에게 email을 보내주시면 국적 및 체류자격에 맞는 모집 요강을 보내드립니다.

중국, 대만 등 중국어권 : klcp@uos.ac.kr

일본, 영어권 국가 : jameskwak921@uos.ac.kr

서류 제출 방법 (방문 제출 및 우편접수)

Korean Language and Culture Program Center
Cheonnong Hall, 3F, Room 323, University of Seoul,
163 Seoulsiripdaero, Dongdaemun-gu, Seoul, 02504, KOREA

(서울시 동대문구 서울시립대로 163 서울시립대학교 전농관 323호 한국어학당)

환불 정책

- 납부한 입학전형료(등록비)는 환불되지 않습니다.
 - 수강료를 환불 신청하는 경우 아래의 구분에 따라 수강료를 환불합니다.
 - 비자 발급 거절 또는 개강 전에 등록을 취소할 경우 수강료 전액환불
 - 개강 후 수강료 환불 요청 시에는,
 - **환불을 요청한 해당 달의 수강료는 다음과 같이 환불**
- 해당 달 수강료의 2/3 금액 : 해당 달 수업시간의 1/3이 지나기 전에 취소할 경우
 - 해당 달 수강료의 1/2 금액 : 해당 달 수업시간의 1/2이 지나기 전에 취소할 경우
 - 해당 달의 총 수업시간의 1/2이 지난 후에는 해당 달 수강료 환불 불가
 - **환불을 요구한 해당 달 이후의 수강료는 전액 환불**
- 유의사항은 아래와 같습니다.
 - 환불신청서 및 통장사본을 모두 한국어학당 사무실에 제출해야 합니다.
 - 해외송금으로 환불 받을 경우, 은행 송금수수료 등 비용은 학생이 부담합니다.
 - 환불소요기간 : 국내 계좌는 은행 영업일 기준 약 10일, 국외 계좌는 약 4주정도 소요됩니다.

보험규정

본 어학당은 타 어학당에 비해 많은 문화수업(현장학습)을 실시하고 있어 안전에 대해 그 어느 어학당보다 만전을 기하고 있으며 학생 스스로도 성공적인 유학생활을 위해 자신의 안전에 책임을 다할 의무가 있다고 판단되어 전 재학생의 보험 가입을 의무화하고 있습니다. 매 학기 3주차까지 모든 재학생이 반드시 한국에서 사용할 수 있는 보험에 가입한 상태여야 하며, 이 규정을 위반할 시 학생은 '제적'으로 처리됩니다. 제적으로 처리될 시 학교 측에서는 제적된 학생을 더 이상 서울시립대학교 재학생으로 간주하지 않으므로, 출입국사무소에 학생의 체류 비자 상태를 '제적(연수종료)'으로 신청합니다. 이후 학기의 남은 기간 동안 수업에 출석하는 것은 학생 본인의 의지로 결정할 수 있으나, 이미 제적 처리되어진 학생이므로 제적 이후부터 학기 종강까지의 성적증명서(출석률 포함) 및 이수증(수료증명서) 등의 관련 문서를 전혀 발급할 수 없습니다.

한국어학당 연락처

한국어학당 (KOREAN LANGUAGE AND CULTURE PROGRAM CENTER)

서울시 동대문구 서울시립대로 163 서울시립대학교 전농관 323호 한국어학당

* 전화 : +82-2-6490-6672~6673

* 팩스 : +82-2-6490-6679

* E-mail : klcp@uos.ac.kr, jameskwak921@uos.ac.kr

■ 캠퍼스 안내



① 전농관 (321호 국제교육원)

- ② 시대융합관
- ③ 건설공학관
- ④ 창공관
- ⑤ 인문학관
- ⑥ 배봉관
- ⑦ 대학본부
- ⑧ 자연과학관
- ⑩ 경농관
- ⑪ 제2공학관
- ⑫ 학생회관
- ⑬ 학군단
- ⑭ 과학기술관
- ⑮ 21세기관
- ⑯ 조형관

- ⑱ 자작마루
- ⑲ 정보기술관
- ⑳ 법학관
- ㉑ 중앙도서관
- ㉒ 생활관
- ㉓ 건축구조실험동
- ㉔ 토목구조실험동
- ㉕ 미디어관
- ㉖ 대강당
- ㉗ 운동장
- ㉘ 박물관
- ㉙ 웰니스센터
- ㉚ 미래관
- ㉛ 국제학사
- ㉜ 음악관

- ㉞ 어린이집
- ㉟ 100주년 기념관
- ㊱ 스마트연구동
- ㊲ 실외테니스장
- ㊳ 자동화온실
- Ⓐ 정문
- Ⓑ 후문
- Ⓒ 하늘못



서울시립대학교
UNIVERSITY OF SEOUL

서울특별시 동대문구 서울시립대로 163 (전농동 90)
서울시립대학교 전농관 321호 국제교육원(02504)

Tel : 02-6490-6662, 6663 | Fax : 02-6490-6664

<http://global.uos.ac.kr>